

FÉDÉRATION FRANÇAISE



**NEZ NOIR DU
VALAIS**

41 bis, Rue Roger Salengro
F - 59164 MARPENT

LES TUTO's de la FEDE

Crac'h, le 02 Avril 2022

Bonjour à tous !

Prochaine étape, après l'inscription de vos Nez Noirs au livre généalogique, l'inscription de vos agneaux.

Afin de vous aider dans cette démarche, nous avons décidé de mettre en place ce premier Tuto (tutoriel).

Les animaux dernièrement inscrits au Livre Généalogique du Nez Noir du Valais, doivent maintenant être identifiés génétiquement. Nous avons opté pour le Laboratoire LABOGENA qui propose des prestations économiquement intéressantes. Cette identification ne sera à faire qu'une seule fois dans la vie de l'animal.

Ainsi, quand les deux parents seront identifiés chez Labogena, il suffira de faire une filiation/identification de l'agneau pour certifier son ascendance et obtenir ainsi son pedigree.

Yann MORCEAU

Tél : 07.85.88.79.97



Céline CHOPIN

Tél : 06.82.22.13.84

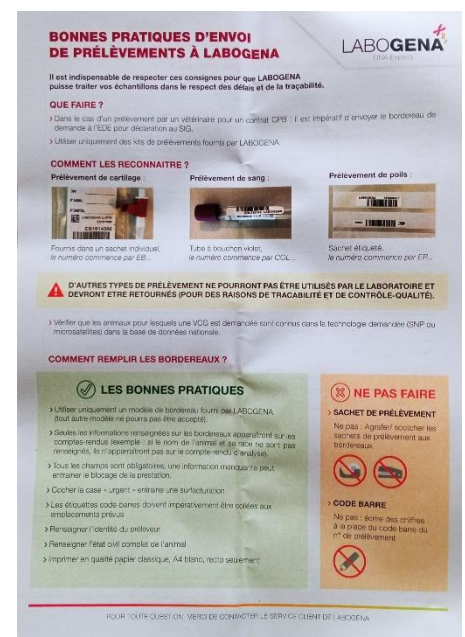
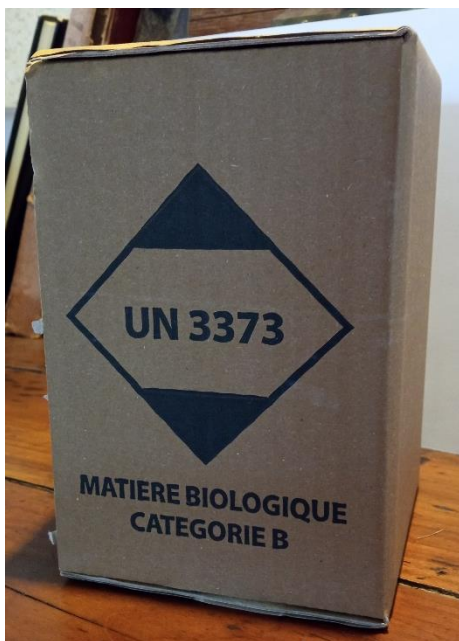


Etape N° 1 : Déclarer la naissance de l'agneau (*issu de Père approuvé à la lutte et de Mère inscrite*) en ligne dans les 60 Jours qui suivent sa naissance : [ici](#). **Merci de suivre correctement les instructions du questionnaire, pour éviter d'avoir à ressaisir toutes les informations.**

Etape N°2 : Commander en ligne auprès du laboratoire Labogena, un Kit de prélèvement : [ici](#). Prévoir un peu plus d'échantillons, en cas de prises de sang loupées.

Par retour de transporteur vous recevrez un petit carton, contenant :

- Une boîte isotherme
- Des tubes de prélèvement avec leurs 2 codes-barres
- Des aiguilles
- Un mode d'emploi
- Des feuilles à saisir, une par échantillon



Etape N°3 : Prendre RdV avec votre vétérinaire pour des prélèvements en début de semaine (*Ceci pour éviter que les échantillons restent non délivrés en fin de semaine, ou lors de week-end prolongés*).

Etape N°4 : En attendant la visite du véto, vous aurez tout le temps de remplir les documents (1 par animal). Attention de bien tout remplir correctement, pour éviter un retour non exploitable du Laboratoire. Enfin bien lire correctement le mode d'emploi fourni dans la petite boîte en carton.

ESPECÉ
Préciser l'espèce

LABOGENA
DNA Expert

DEMANDEUR - Identité de la personne recevant les résultats et la facture

Code Client : *Prénom : N° élevage :
 *Nom :
 Organisme :
 *Adresse : *Commune : Pays :
 *Code postal : E-mail :
 Tél. :

DÉTENTEUR - Si différent du demandeur

Nom : Prénom :
 N° élevage : Autorisez-vous LABOGENA à envoyer le résultat à la base de données Oui Non

SIGNATURE OBLIGATOIRE

ANALYSES DEMANDÉES (Liste des tests sur <http://www.labogena.fr>)

Identification génétique Contrôle de filiation Traçabilité Tremblante standard Tremblante 4 cordons Caseine Alpha (caprin)
 Halothane Conservation d'échantillon (10 ans) Je souhaite déclarer mon échantillon sur le CRB-Anim Oui Non

Test 1 : Test 4 : Test 7 :
 Test 2 : Test 5 : Test 8 :
 Test 3 : Test 6 : Test 9 :

ANIMAL *Identifiant :

Nom :
 *Race : Code OU Libellé
 Sexe : M F Date de naissance :
 Animal jumeau : Oui Non *Prélèvement : Cartilage Sang - Autre :

CODE BARRE

MÈRE Identifiant :

Nom : Obligatoire si filiation demandée avec cet animal
 *Race : Code OU Libellé
 Date de naissance :
 Mère jumelle : Oui Non Prélèvement : Cartilage Sang - Autre :

CODE BARRE

PÈRE Identifiant :

Nom : Obligatoire si filiation demandée avec cet animal
 *Race : Code OU Libellé
 Date de naissance :
 Père jumeau : Oui Non Prélèvement : Cartilage Sang - Autre :

CODE BARRE

IDENTITÉ DU PRÉLEVEUR

Je soussigné(e)
 Nom Prénom Profession *N° d'agrément ou d'habilitation

Certifie avoir vérifié l'identification des animaux et l'exactitude des informations portées sur ce document.

A : Le : *Signature :

OBSERVATIONS **RÉSERVÉ**


* Mention obligatoire
 Ce bordereau correctement complété doit obligatoirement accompagner les prélèvements et a valeur de bon de commande
 J'accepte les conditions générales de vente (consultables sur notre site)
 Le détail de la méthode utilisée et l'information sur l'accréditation COFRAC est disponible sur notre site www.labogena.fr à la page Prestations/Nos tests, en téléchargeant le fichier Prestations et Méthodes

LABOGENA - Bât. 224 - Domaine de Vilvert - CS 80009 - 78353 JOUY-EN-JOSAS CEDEX
 +33 (0)1 39 67 58 60 clients.labogena@labogena.fr www.labogena.fr
 LABOGENA DNA - RCS PENNES 796 033 817 - APE 0162Z - N° TVA FR37 796 033 817

OVIN

Cocher identification génétique pour les parents (pas encore identifiés) et Identification génétique + Filiation pour les agneaux

Coller ici une des 2 étiquettes code-barre, qui se trouve sur le tube de prélèvement



Inscrire ici le code Labogena des parents s'ils sont déjà identifiés génétiquement.
 Exemple : LAFS / COL760869

Etape N°5 : Une fois les prélèvements effectués, remettre les échantillons de sang et les feuilles correspondantes dans la petite boîte en carton.

Etape N°6 : Vous aurez préalablement imprimé l'étiquette retour via le transporteur UPS avec ce lien : [ici](#), qui explique toute la procédure. Pour les retours d'échantillons, utilisez les identifiants et mot de passe de Labogena ci-dessous

- Identifiant : LABOGENA
- Mot de passe : JOUYENJOSAS/2021

Etape N°7 : Il ne vous reste plus qu'à trouver le dépôt UPS le plus près de chez vous : [ici](#) si vous ne vous le faite pas enlever directement chez vous.

Vous allez recevoir par mail un avis de réception de LABOGENA
Il faudra attendre un bon mois pour avoir les résultats

Dernière étape : Vous allez recevoir par courrier, ou par mail les résultats de vos analyses. Merci de bien vouloir nous les faire parvenir par mail, sous format PDF (*Photos sous format jpeg à éviter car parfois floues et code inexploitable pour la base de données*) ou une copie par courrier

A l'adresse suivante :

Mme Céline CHOPIN, 37, rue de la Libération 70400 SECENANS - chopinceline@orange.fr

- Après vérification de la filiation, le pedigree provisoire vous sera envoyé par courriel sous format PDF
- Le Pedigree définitif vous sera envoyé après visite de la Commission d'Approbation, procédure identique aux recensements.